



un nouveau souffle pour nos mobilités



DOSSIER
DE PRESSE
NOVEMBRE 2025

LE NOUVEAU RÉSEAU T2C :
PLUS CLAIR,
PLUS CONNECTÉ,
PLUS EFFICACE



SOMMAIRE

PAGE 2 > 3

**Les principaux
chiffres clés**

PAGE 4 > 7

**Un réseau repensé
pour les habitants
de la métropole**

PAGE 8 > 9

**Des améliorations
concrètes pour chaque
commune et ses
habitants**

PAGE 10

**Une relation renforcée
avec les usagers**

PAGE 11

**Les équipes mobilisées
sur le terrain pour
accompagner les
voyageurs**

PAGE 12

**Mise en service
le 20 décembre !**

LES PRINCIPAUX CHIFFRES CLÉS



90 % des habitants
desservis



**+20 % d'offre
kilométrique**



4 types de lignes



**3 lignes fortes
(tramway A, tram-bus
B et C)**



**+ 28 parkings-relais
soit 3300 places**



92 % des emplois
accessibles

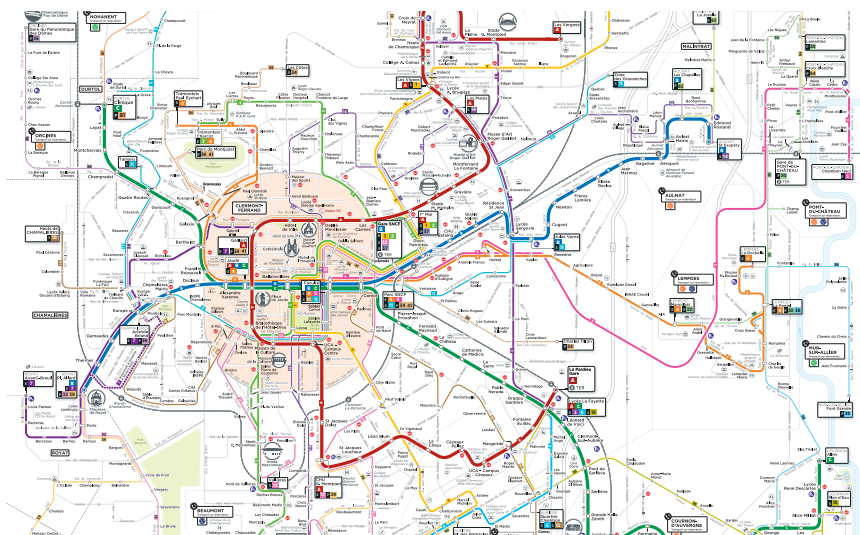


30 minutes
pour accéder à un service
essentiel

UN RÉSEAU REPENSÉ POUR LES HABITANTS DE LA MÉTROPOLE

Après plus de trois ans de travail, de réflexion et de concertation avec le public et les 23 communes du ressort territorial du SMTC-AC (entre 2021 et 2024) et une intense période de travaux, le nouveau réseau T2C entre dans sa phase finale avant sa mise en service le 20 décembre 2025.

Conçu pour offrir une mobilité plus performante, plus lisible et mieux connectée, ce réseau marque la fin du modèle « en étoile » centré sur Clermont-Ferrand et ouvre la voie à un maillage métropolitain complet.



UNE INTERCONNEXION COMPLÈTE POUR FACILITER LES DÉPLACEMENTS

Le nouveau réseau T2C s'inscrit au cœur d'un système de mobilité métropolitain complet et connecté.

Il facilite les déplacements entre les différents modes de transport :

- correspondances directes avec les **gares ferroviaires** de Clermont-Ferrand, Couron-d'Auvergne, Gerzat ou Pont-du-Château,
- meilleure desserte de l'**aéroport** par une ligne forte
- maillage renforcé avec les **28 parkings-relais**

Ces pôles d'échanges, pensés pour le confort des usagers, favorisent la complémentarité entre **voiture, bus, tram, train et avion**. Le réseau s'articule également avec le service **C.vélo**, pour encourager des trajets mixtes plus durables et fluides.

LES GRANDS PRINCIPES DU NOUVEAU RÉSEAU T2C :

- ◆ 90 % des habitants de la métropole seront desservis par une ligne régulière.
- ◆ Une structure en rocade et intercommunale, reliant directement les communes entre elles sans passage systématique par le centre.
- ◆ Des lignes fortes offrant un haut niveau de service avec des aménagements dédiés garantissant régularité et rapidité.
- ◆ Une intermodalité renforcée avec les gares, les parkings-relais, l'aéroport et les stations C.vélo.
- ◆ Un réseau facilement accessible grâce à 28 parkings-relais (3 300 places prévues début 2026).
- ◆ Une offre globale enrichie, intégrant lignes fortes, services sur réservation et mobilité inclusive.



UNE OFFRE RENFORCÉE EN SOIRÉE POUR RENTRER SEREINEMENT APRÈS UN MATCH, UN CONCERT OU UN DÎNER EN VILLE

Avec le nouveau réseau, les déplacements en soirée deviennent plus simples et mieux adaptés aux rythmes de vie des habitants.

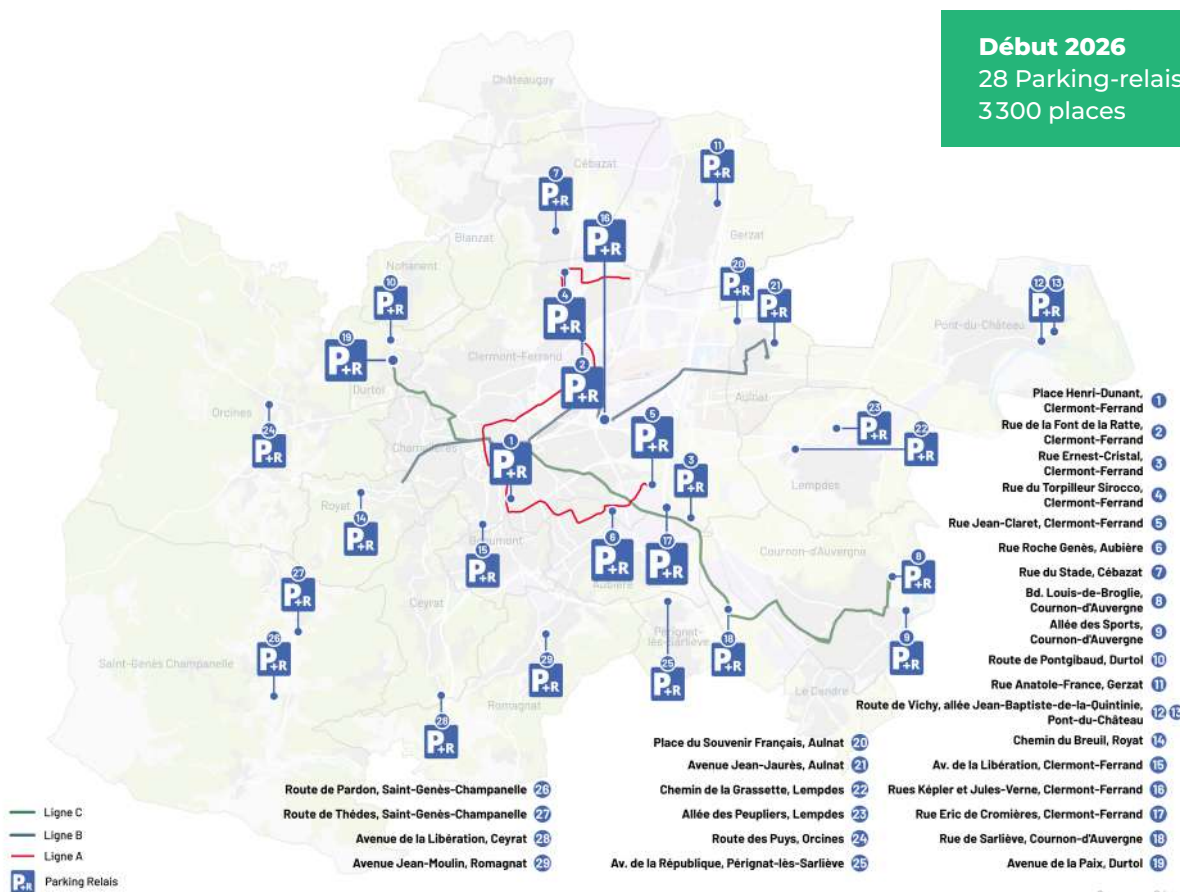
Les 2 lignes de tram-bus B et C offriront une **amplitude élargie**, assurant des trajets réguliers jusque tard dans la nuit. Pour compléter cette offre nocturne, le **Transport sur Réservation (TSR) soirée** sera mis en place les vendredis et samedis soirs. Il permettra de rejoindre facilement les communes périphériques en correspondance avec les lignes A ou B, grâce à des départs depuis la place de Jaude à 21h30, 22h30 et 23h30. **10 communes seront desservies par ce dispositif : Aubière, Beaumont, Blanzat, Cébazat, Ceyrat, Châteaugay, Gerzat, Lempdes, Pont-du-Château et Romagnat.**

La ligne de nuit **BEN** est maintenue, reliant le centre-ville au campus universitaire des Cézeaux les jeudis, vendredis et samedis soir, ainsi que pendant les périodes festives. Autre atout : la **descente à la demande** dès 22h, pour plus de confort et de sécurité en soirée.

Cette nouvelle organisation représente une **nette amélioration de l'offre nocturne**, garantissant une mobilité fluide, sûre et continue sur l'ensemble du territoire métropolitain.

DES PARKINGS-RELAIS POUR UNE MOBILITÉ PLUS FLUIDE

Le nouveau réseau s'appuie sur une offre renforcée de **parkings-relais (P+R)** répartis sur l'ensemble du territoire métropolitain. Ils permettent aux automobilistes de se stationner facilement avant de poursuivre leur trajet en transport en commun. **D'ici début 2026, 28 parkings-relais offriront plus de 3 300 places**, facilitant ainsi l'accès aux lignes principales et contribuant à **désengorger les centres-villes** tout en favorisant une mobilité plus durable. Les parkings-relais sont gratuits pour les usagers des transports en commun de la métropole.



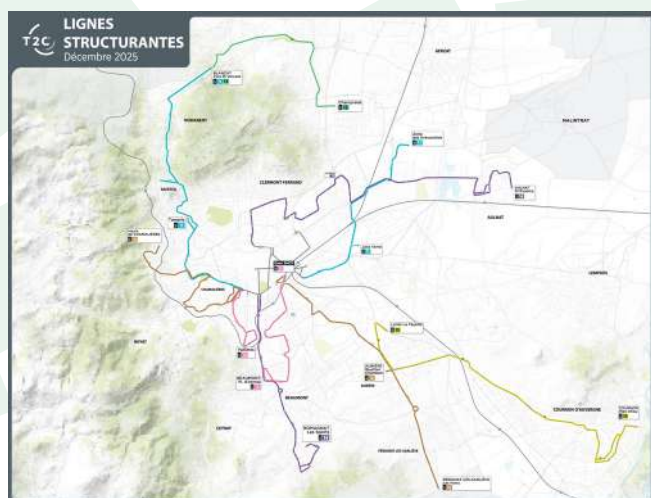
LIGNES STRUCTURANTES

S 10 S 11 S 12 S 13 S 14 S 15

Elles relient les communes entre elles.

Caractéristiques principales :

- circulation du lundi au samedi,
- amplitude de 7 h à 20 h 30,
- offre renforcée en dehors des heures de pointe.



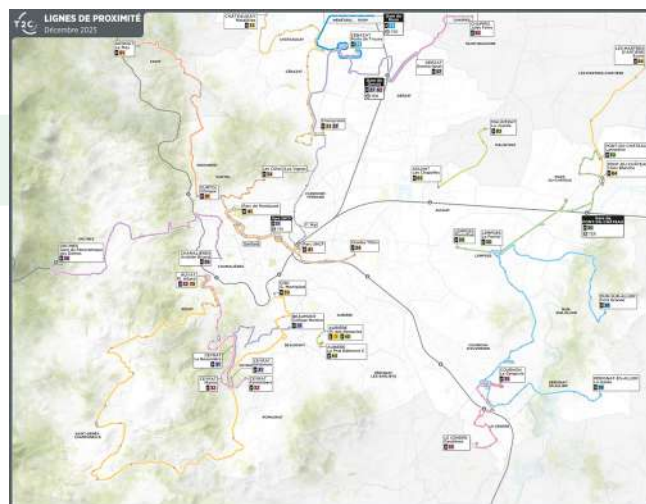
LIGNES DE PROXIMITÉ

P 30 P 31 P 32 P 33 P 34 P 35 P 36
P 37 P 38 P 39 P 40 P 41 P 75 P 81
P 82 P 83 P 84

Ces lignes offrent un maillage fin du territoire pour les trajets du quotidien et/ou scolaires.

Caractéristiques principales :

- circulation du lundi au vendredi a minima,
- amplitude de 7 h à 19 h,
- au moins un bus toutes les 30 min en heure de pointe et un toutes les heures en heure creuse,
- accès direct et/ou en rabattement vers Clermont-Ferrand.



DES SERVICES COMPLÉMENTAIRES POUR TOUS

Pour répondre à tous les besoins de mobilité, T2C enrichit son offre avec des **services à la demande et sur mesure** : le **Transport sur Réservation (TSR)**, désormais disponible en semaine, en soirée et le dimanche, permet de relier les communes les plus éloignées ou moins desservies. Le dispositif intègre également une offre dédiée aux **personnes à mobilité réduite, accessible aux personnes ayant une carte d'invalidité à 80 %**, permettant des **déplacements d'adresse à adresse** sur l'ensemble du territoire métropolitain. Accessible sur simple inscription, ce service garantit une **mobilité inclusive et adaptée à tous les publics**.

Enfin, les **services scolaires**, accessibles à tous, garantissent une continuité de l'offre de transport pour les trajets quotidiens des jeunes usagers et des actifs.



DES AMÉLIORATIONS CONCRÈTES POUR CHAQUE COMMUNE ET SES HABITANTS

Permettre à tous les habitants d'être reliés à un centre urbain et aux services essentiels qui y sont associés (commerce, loisirs, étude, santé, travail...).

AUBIÈRE	<ul style="list-style-type: none"> • Nouvelle liaison directe Cournon-Aubière via l'avenue de Cournon • Nouvelle liaison Romagnat-Ceyrat-Aubière-Clermont sud • Meilleure desserte de la zone d'activités Les Sauzes et de la zone industrielle
AULNAT	<ul style="list-style-type: none"> • Desserte régulière et rapide vers le centre-ville de Clermont-Ferrand grâce à la ligne B • Desserte complémentaire via une autre ligne régulière qui permet une destination plus directe vers Musée d'Art Roger Quilliot • Meilleure desserte de l'aéroport • P+R aéroport / P+R place du Souvenir Français
BEAUMONT	<ul style="list-style-type: none"> • Nouvelle desserte fine des quartiers sud-ouest de la commune • Nouvelle desserte complémentaire de l'avenue de l'Europe, qui permet une liaison directe vers le CHU G. Montpied (ligne A)
BLANZAT	<ul style="list-style-type: none"> • Nouvelle liaison vers Clermont-Ferrand via Nohanent-Durtol
CÉBAZAT	<ul style="list-style-type: none"> • Nouvelle liaison Cébazat-Gerzat • Desserte plus fine de l'ensemble de la ZA Ladoux-Les Montels • Meilleure desserte de la zone nord du quartier des 3 Fées avec création d'un nouvel arrêt • P+R Jean-Marie Bellime
CEYRAT	<ul style="list-style-type: none"> • Nouvelle liaison Romagnat-Ceyrat-Aubière-Clermont sud • Nouvelle liaison entre Ceyrat et Beaumont - et l'Artémium les mercredis et samedis après-midi • Nouvelle desserte régulière des quartiers Gravenoire au nord de la commune» (en limite de communes Ceyrat/Royat)
CHAMALIÈRES	<ul style="list-style-type: none"> • Desserte régulière et rapide vers le centre-ville de Clermont-Ferrand grâce à la ligne B • Nouvelle ligne régulière depuis Chamalières jusqu'au Panoramique des Dômes à Orcines • Meilleure desserte de l'INSPE de Chamalières, avec un nouveau maillage sur l'avenue Pasteur
CHÂTEAUGAY	<ul style="list-style-type: none"> • Liaison renforcée vers le nord de Clermont-Ferrand (ligne A) • Possibilité grâce au TSR de se rendre plus directement sur les communes voisines (Blanzat – Cébazat – Gerzat)
CLERMONT-FERRAND	<ul style="list-style-type: none"> • Une liaison plus directe et plus rapide vers le centre-ville de Clermont-Ferrand depuis les quartiers de Trémonteix et la Glacière • Meilleure desserte des quartiers grâce à l'optimisation des itinéraires : Sablon-Trudaine, Trémonteix, Glacière, Montferrand, Montjuzet • Renforcement de la desserte du CHU Estaing avec la nouvelle ligne B • Meilleure desserte de la gare SNCF et liaison plus efficace vers l'aéroport • P+R Jules Verne / P+R Cristal Parc / P+R Pardieu Ernest Cristal / P+R Pont de Vallières
COURNON-D'AUVERGNE	<ul style="list-style-type: none"> • Nouvelle liaison directe Cournon-Aubière • Nouvelle liaison régulière Lempdes-Cournon • Intermodalité Train / Bus avec la création d'une nouvelle desserte de la gare SNCF Sarliève-Cournon • Meilleure desserte de la Grande Halle d'Auvergne et du Zénith • P+R Astragale / P+R Raymond Boisset / P+R Grande Halle d'Auvergne
DURTOL	<ul style="list-style-type: none"> • Terminus de la nouvelle ligne forte C vers le centre-ville de Clermont-Ferrand • Nouvelle liaison Durtol-Nohanent-Blanzat • P+R clinique / P+R Stade de Durtol
GERZAT	<ul style="list-style-type: none"> • Nouvelle liaison Cébazat-Gerzat • Une liaison plus directe et plus rapide vers le centre-ville de Clermont-Ferrand • Intermodalité Train / Bus avec la création d'une nouvelle desserte de la gare SNCF de Gerzat • P+R Le Galion
LE CENDRE	<ul style="list-style-type: none"> • Une desserte directement en rabattement sur la ligne forte C sur Cournon-d'Auvergne, qui permet de se rendre plus rapidement dans le centre de Clermont-Ferrand

LEMPDES	<ul style="list-style-type: none"> • Nouvelle liaison régulière Lempdes-Cournon • Nouvelle liaison régulière Lempdes-Mur-sur-Allier • Meilleure desserte de la zone d'activités Lempdes Nord et Champ Lamet à Pont-du-Château • Une liaison plus directe et plus rapide vers le centre-ville de Clermont-Ferrand • P+R Covoiturage Grasset / P+R Piscine Marcel Boubat
MUR-SUR-ALLIER	<ul style="list-style-type: none"> • Nouvelle liaison régulière Lempdes-Mur-sur-Allier • Rabattement direct sur Lempdes, pour se rendre plus rapidement dans le centre-ville de Clermont-Fd • Maintien de la liaison Mur-sur-Allier-Cournon en passant par Lempdes
NOHANENT	<ul style="list-style-type: none"> • Nouvelle liaison Durtol-Nohanent-Blanzat
ORCINES	<ul style="list-style-type: none"> • Nouvelle ligne régulière avec rabattement sur les lignes B et C • Mise en place de TSR de rabattement sur cette nouvelle ligne, pour les villages non desservis par la ligne régulière • P+R place de la Liberté
PÉRIGNAT-ES-ALLIER	<ul style="list-style-type: none"> • Rabattement direct vers la ligne forte C à Cournon-d'Auvergne, pour se rendre plus rapidement dans le centre-ville de Clermont-Ferrand • Nouvelle desserte de l'est de la commune (secteur La Garde/Val d'Azur)
PÉRIGNAT-LÈS-SARLIÈVE	<ul style="list-style-type: none"> • Possibilité d'être rabattu sur la ligne forte C au niveau du Zénith de Cournon-d'Auvergne, via un nouveau service de TSR • Maintien d'une liaison directe vers le centre-ville de Clermont-Ferrand qui fonctionnera toute la journée • P+R Sounely Gravins
PONT-DU-CHÂTEAU	<ul style="list-style-type: none"> • Nouvelle desserte de la zone d'activités Champ Lamet • Une liaison plus directe et plus rapide vers le centre-ville de Clermont-Ferrand • Meilleure desserte des quartiers grâce à l'optimisation des itinéraires au sud-est de la commune • Création d'une nouvelle ligne qui permet une desserte nord-sud de la commune, ainsi qu'une meilleure inter-modalité train / bus avec la création d'une nouvelle desserte de la gare SNCF de Pont-du-Château • P+R Montboissier 1 et 2
ROMAGNAT	<ul style="list-style-type: none"> • Nouvelle liaison Romagnat-Ceyrat-Aubière-Clermont sud - connexion avec le pôle d'échanges du lycée La Fayette • P+R Michel Brun
ROYAT	<ul style="list-style-type: none"> • Desserte régulière et rapide vers le centre-ville de Clermont-Ferrand grâce à la ligne B • Nouvelle desserte régulière des quartiers Gravenoire • Nouvelle liaison régulière vers la commune de Saint-Genès-Champanelle • P+R Le Breuil
SAINT-GENÈS-CHAMPANELLE	<ul style="list-style-type: none"> • Nouvelle ligne régulière avec rabattement sur les lignes A et B • Mise en place de TSR de rabattement sur cette nouvelle ligne, pour les villages non desservis par la ligne régulière • P+R Saint Genès Bourg / P+R Chatrat

DES DESSERTES ÉTENDUES VERS LES COMMUNES DE RIOM LIMAGNE ET VOLCANS (RLV)

Le nouveau réseau T2C s'ouvre au-delà du périmètre métropolitain.

Cinq **lignes de proximité** assurent désormais des liaisons régulières entre la communauté de communes RLV et la métropole :

- **P75** relie la **gare de Riom** et **Ladoux**, du lundi au vendredi, le matin et le soir aux heures de pointe.
- **P81** dessert **Sayat** et **Argnat**, en correspondance avec la **ligne C à Durtol Clinique**, du lundi au samedi de 7h à 19h (fréquence < 45 min). Ligne gratuite le samedi, comme tout le réseau T2C.
- **P82** assure la desserte de **Saint-Beauzire (Biopôle)** et de **Chappes**, en correspondance

avec la **ligne E1 à Gerzat**, aux heures de pointe du matin, du midi et du soir.

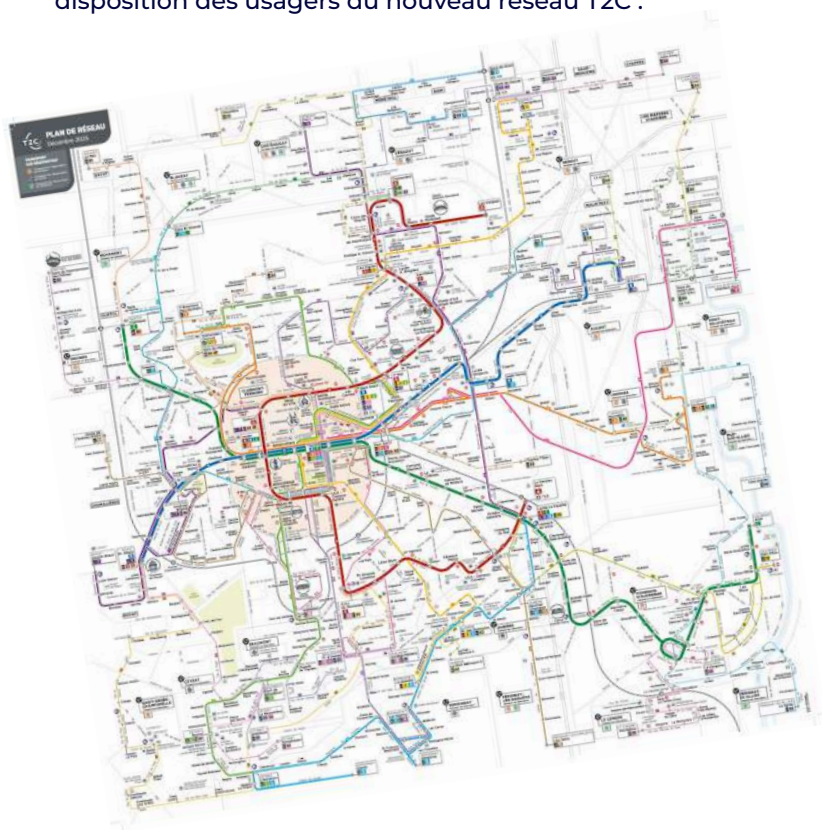
- **P83** dessert **Malintrat**, avec correspondance sur la **ligne B à Aulnat**, du lundi au vendredi, aux heures de pointe, matin, midi et soir.
- **P84** dessert **Les Martres-d'Artière** en correspondance avec la **ligne E5 à Pont-du-Château**, du lundi au vendredi, aux heures de pointe, matin, midi et soir.

Ces nouvelles dessertes (accessibles aussi bien avec un titre RLV qu'un titre T2C) permettent aux habitants des communes situées aux portes de la métropole de bénéficier pleinement du nouveau réseau T2C et d'accéder facilement à l'ensemble des services métropolitains.

UNE RELATION RENFORCÉE AVEC LES USAGERS

Parce qu'un nouveau réseau suppose de nouveaux repères, T2C met l'accent sur la clarté et la proximité de l'information voyageurs.

Des outils simples, fiables et modernes sont d'ores et déjà à la disposition des usagers du nouveau réseau T2C :



UN SITE INTERNET ENRICHIS

avec une rubrique interactive « Avant / Après », permettant de visualiser les changements d'itinéraires et d'arrêts.



UNE NOUVELLE APPLICATION T2C

(disponible à partir du 20 décembre 2025) : horaires en temps réel, alertes trafic, recherche multimodales d'itinéraires.



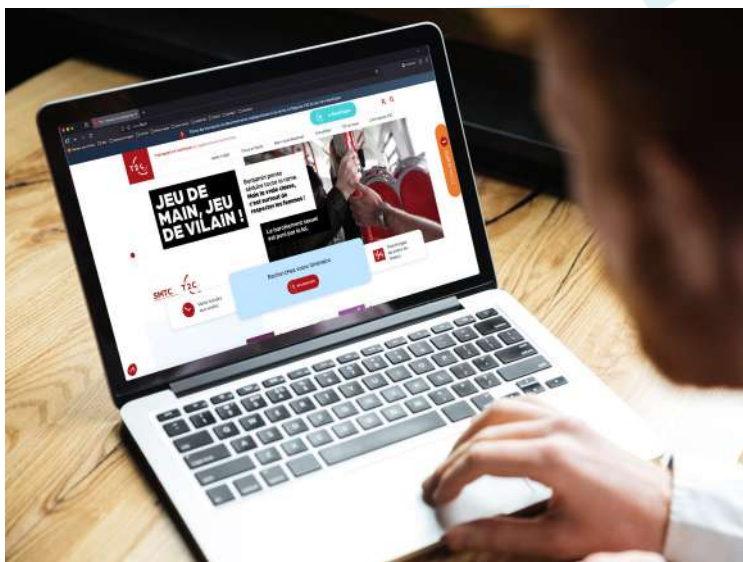
APPLI CLERMOOV

Informations multimodales (T2C, vélo, TER, cars Région), calculateur d'itinéraires, horaires, titres, infos trafic.



UN GUIDE PRATIQUE COMPLET, diffusé à grande échelle, pour accompagner les voyageurs pas à pas.

UN NOUVEAU PLAN CLAIR ET SYNTHÉTIQUE, valorisant les différents types de lignes et les correspondances clés.



LES ÉQUIPES MOBILISÉES SUR LE TERRAIN POUR ACCOMPAGNER LES VOYAGEURS

Pour accompagner la mise en service du nouveau réseau, T2C déploie un dispositif d'accueil et d'information de proximité.

Des agents T2C seront présents sur le terrain, aux arrêts et dans les principaux pôles d'échanges, pour orienter et renseigner les voyageurs.

Un espace « Nouveau réseau » à l'Espace T2C permettra également de conseiller et de répondre aux questions du public.

Enfin, un **kiosque d'information** ouvrira place de Jaude, du 28 novembre au 28 décembre 2025, pour accueillir le public et distribuer les nouveaux supports d'information.

En parallèle, des **actions de médiation seront menées sur le réseau** afin de sensibiliser les usagers, apaiser les situations du quotidien et renforcer le lien entre T2C et ses voyageurs.

Cette présence renforcée illustre la volonté de T2C d'assurer une transition simple, fluide et humaine vers le nouveau réseau.

MISE EN SERVICE LE 20 DÉCEMBRE !

La mise en service du nouveau réseau T2C marquera une étape majeure pour les mobilités métropolitaines.

LES ÉTAPES CLÉS DE LA BASCULE :

pose des nouveaux noms
d'arrêts et de lignes, mise
à jour des abribus et
panneaux d'information.

Début
décembre

19 décembre
(J-1)

affichage des nouvelles
fiches horaires sur
l'ensemble du réseau.

20 décembre
(Jour J)

lancement officiel
« Tous à bord » !

Afin que la découverte du nouveau réseau se fasse en toute sérénité, aucune évolution tarifaire n'interviendra au 20 décembre 2025 et les transports en commun resteront gratuits les week-ends sur l'ensemble du nouveau réseau T2C.



| CONTACTS PRESSE

T2C

Sophie Canelli
T. 04 73 44 48 15 • P. 06 19 09 64 97
sophie.canelli@t2c.fr

Clermont Auvergne Métropole

Emmanuel Théron
T. 04 73 42 62 51 • P. 07 61 90 23 29
etherond@clermontmetropole.eu

Agence Qui Plus Est

Anne-Cécile Runavot
T. 04 73 74 62 35 • P. 06 34 87 35 87
anne-cecile.runavot@quiplusest.com



un nouveau souffle pour nos mobilités